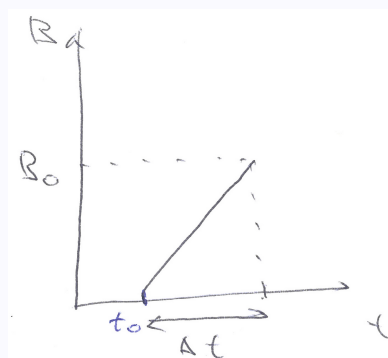


Capítulo 7

Campos Magnéticos Variáveis e Indução Electromagnética

Exemplo 7.1 Um enrolamento compacto de $N = 100$ espiras de $d = 2\text{ cm}$ de diâmetro fica ortogonal ao campo B uniforme que aumenta linearmente com o tempo de 0 até $B_0 = 0.05\text{ T}$ num intervalo de tempo $\Delta t = 0.05\text{ s}$ (Figura 7.1.2).



Determine a f.e.m.

Exemplo 7.2 Determine a auto-indução de um solenóide.

Exemplo 7.3 Considere o circuito que contém um solenóide, uma bateria e uma resistência ligados em série. Suponhamos que há um interruptor no circuito. O circuito inicialmente estava aberto e no instante $t = 0$ foi fechado. Determine a função $I(t)$ que descreve este processo.